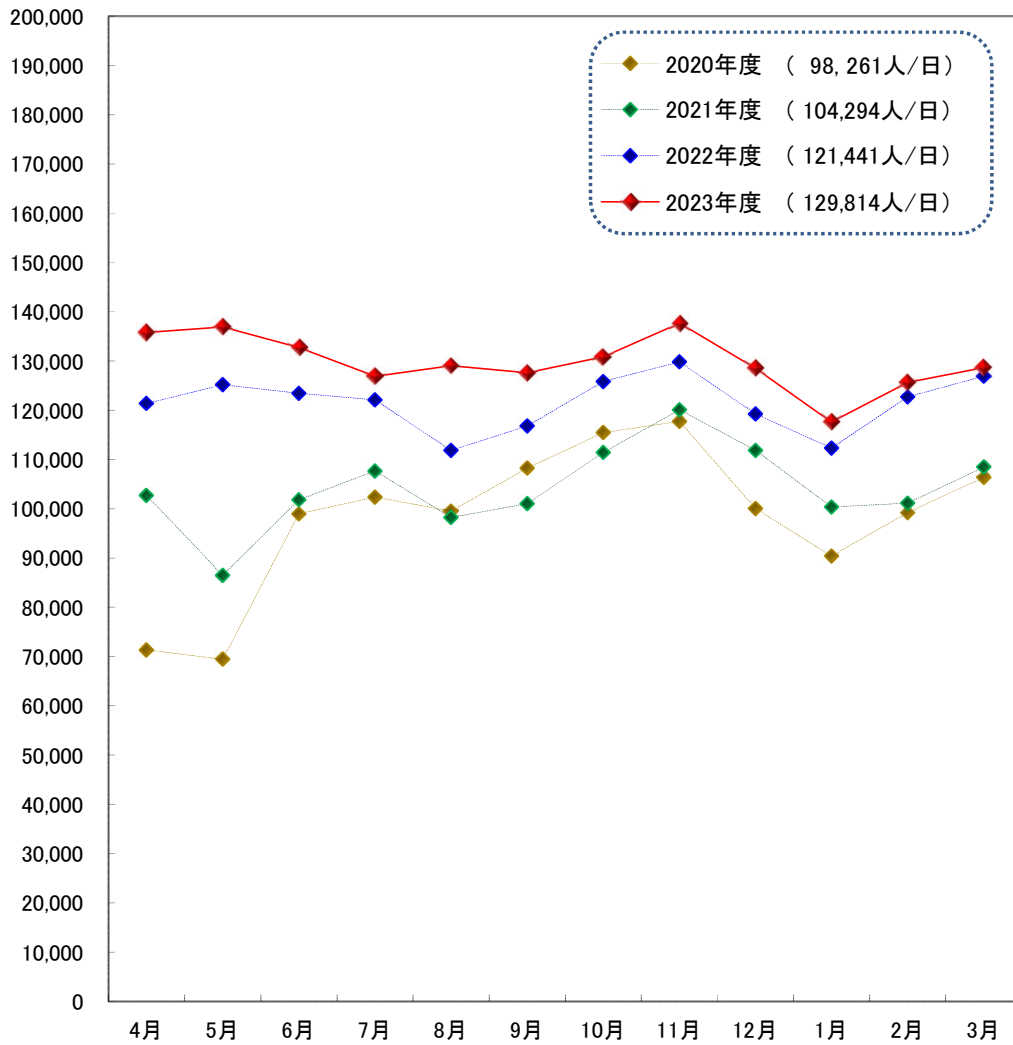


### 1日あたり旅客数の推移

(人/日)



	4月	5月	6月	7月	8月	9月	10月	11月	12月	1月	2月	3月
2023年度	135,789	136,917	132,748	126,904	129,051	127,670	130,851	137,674	128,524	117,584	125,619	128,640
2022年度	121,383	125,166	123,460	122,100	111,863	116,811	125,836	129,812	119,254	112,320	122,703	126,895
2021年度	102,736	86,515	101,848	107,719	98,259	101,057	111,418	120,082	111,873	100,359	101,153	108,481
2020年度	71,392	69,441	98,980	102,357	99,530	108,281	115,482	117,761	100,035	90,420	99,246	106,411