



2007年8月31日14時

総務部経営企画課 西原、正田
〒560-0082 豊中市新千里東町1-1-5
TEL 06-6871-8281 FAX 06-6871-8284
技術部施設課 杉本、野原
〒565-0826 吹田市千里万博公園1-8
TEL 06-6875-5780 FAX 06-6878-3679

「大阪モノレール車両基地見学会」の開催について

大阪モノレール(大阪高速鉄道株式会社)では、お客様・地域住民の皆様にモノレールを理解していただき、関心を高めていただく目的で、「大阪モノレール車両基地見学会」を開催します。

なお、見学は事前申込みの定員制となっております。実施要領、応募要領は下記のとおりです。

記

- 開催日時 : 2007年10月14日(日)
午前の部 9:30~ 午後の部 13:30~ (共に2時間半程度を予定)
雨天決行(但し、荒天の場合は中止)
- 開催場所 : 大阪モノレール万博公園車両基地(万博記念公園駅下車徒歩5分)
万博記念公園駅から係員がご案内します。
駐車場はご用意しておりませんので、公共交通機関をご利用ください。
- 見学内容 : 運転室内の見学(制服着用でのちびっこ撮影会) 車内からの洗車体験
車両及び工作車展示見学 分岐器転換見学
構内入換運転を後方から見学 など
内容は変更する場合があります。
会場内は徒歩での移動となります。歩きやすい服装でご参加ください。
- 定員 : 350名(午前の部・午後の部で各175名)
応募者多数の場合は抽選となります。
- 参加費用 : 無料(集合場所までの交通費等はお客様の負担となります)
- 申込方法 : 往復はがきに次の事項を明記してお申込みください。
代表者の住所、名前、電話番号、参加人数(大人/子ども)
希望する時間帯(午前の部・午後の部)
重複申し込みは全て無効。
- 宛先 : 〒565-0826 吹田市千里万博公園1-8
大阪高速鉄道(株)技術部「車両基地見学会」係
電話での受付は行っておりません。
- 申込締切日 : 2007年10月1日(月)必着
- その他 : 幼児(6歳未満)は、保護者の方が御同伴ください。
会場内では、カメラ・ビデオ等での撮影もご自由にしていただけます。
- お問合せ : 大阪高速鉄道(株)技術部「車両基地見学会」係 担当 杉本、野原 電話 06-6875-5780
以上

【ニュースリリース配付先】 大阪府政記者会、青灯クラブ、沿線市関連記者クラブ(豊中記者クラブ、吹田記者クラブ、高槻記者クラブ、枚方記者クラブ)

大阪モノレール 春の車両基地見学会の様相（19年度）



車両展示見学



工作車展示見学



車内からの洗車体験



検査場内見学



展示コーナーの見学



検査場内見学

もう。飛ぶんやめて
モノレールで会社行こな



運転室も見れるのね
どんなかな～?



ドキドキ

洗車するところを、
モノレールの中から
見れるなんて!

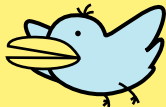


ウキウキ

なあ～お母ちゃん、
連れてって～な～



うわ～
モノレール基地に
行きたいな～



ワクワク

運転はさせて
くれへんのかな?



くれへん
くれへん



モノレールに乗レール!

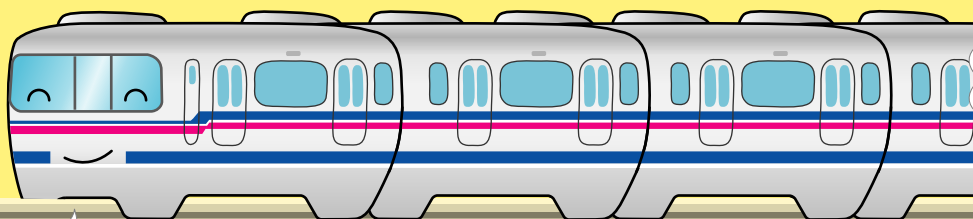
おおさか しゃりょう き ち けん が く か い し
大阪モノレール車両基地見学会のお知らせ

2007年 10月 14日(日)

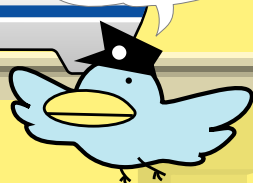
●午前の部：9時30分～12時

●午後の部：1時30分～4時

※雨天決行(但し荒天の場合は中止)



ほう～、運転士さんの
かっこで記念撮影も
あるか～



みんなおいでや～
待ってるで～!

□ 開催場所 大阪モノレール万博公園車両基地 (万博記念公園駅下車徒歩5分)

※万博記念公園から係員が御案内します。※駐車場はご用意しておりませんので、公共交通機関を御利用下さい。

□ 見学内容 ●運転室内の見学(制服着用でのちびっこ撮影会)●車内からの洗車体験

●車両及び工作車展示見学●構内入換運転を後方から見学

●分岐器転換見学●展示コーナーの見学など(内容は変更する場合があります。予め御了承下さい。)

※会場内は徒歩での移動となります。歩きやすい服装で御参加下さい。

万博記念公園駅

モノレール車両基地

募集人数 350名様(午前・午後で各175名様)
※なお、応募者多数の場合は抽選とさせていただきます。

参加費用 無料(会場までの交通費等はお客様の御負担となります)

その他 幼児(6才未満)は、保護者の方が御同伴下さい。
カメラ・ビデオ等の撮影も御自由にして頂けます。

申込方法 往復はがき下記事項を明記してお申し込み下さい。
・代表者の氏名・代表者の連絡先(住所/電話番号)
・参加人数(大人/子ども)
・希望する時間帯(午前/午後)
※重複申し込みは全て無効。

□ お客様の個人情報の取扱いについて

・お申し込みの際、応募結果の通知、ならびに重複当選確認を行うため、お客様から個人情報を収集します。
・ご提供戴きました個人情報は、上記のほか、個人を識別する情報を含まない統計的な資料を作成し、今後のサービス向上への参考とするため、または第三者に統計的な資料を開示するために利用する場合があります。
・ご提供戴きました個人情報は、法令に定める場合を除き、お客様の事前の同意を戴くことなく、上記目的以外での使用は致しません。

宛先 〒565-0826 吹田市千里万博公園1-8
大阪高速鉄道株式会社
技術部「車両基地見学会」係

応募締切 2007年10月1日(月) 必着締切

お問合せ 大阪高速鉄道株式会社
技術部「車両基地見学会」係
Tel.06-6875-5780 担当:杉本/野原

※抽選の結果は、見学会の1週間前に発送させていただきます。
※見学会の写真・映像・記事などをパンフレット等に使用する場合があります。

・ご提供戴きました個人情報は、厳重に管理し、紛失、漏洩、改ざん等への適切な予防措置を講じます。
・見学会終了後は、個人を識別する情報を含まない統計的な資料を除き、お客様からご提供戴いた個人情報は速やかに廃棄(若しくはデータの消去)致します。廃棄の際は、第三者への漏洩等のないよう、適切な措置を講じます。