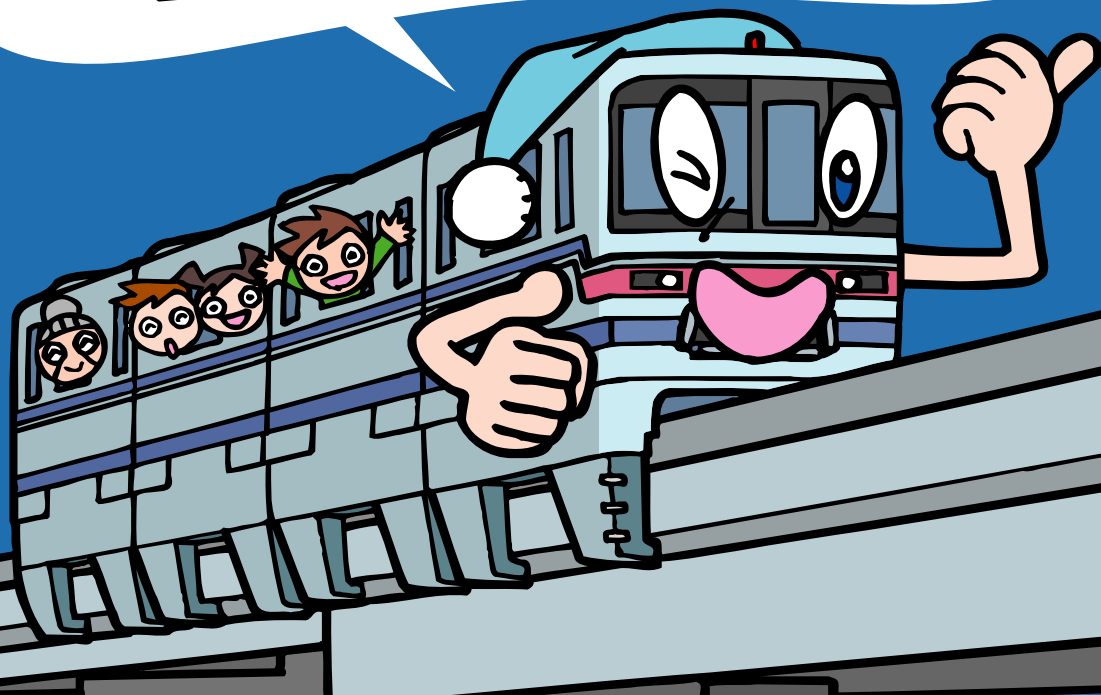


みんな一緒に
あそびにおいて
モノレールのおうちに



大阪モノレール 車両基地見学会 2008年5月25日(日)

午前の部 9:30~12:00

午後の部 13:30~16:00

雨天決行(但し荒天の場合は中止)

※当日中止の判断について
荒天時には、当日午前の部については概ね朝7時の時点で、また午後の部については概ね朝11時の時点で下記の気象情報により、開催または中止を決定します。
・吹田地域で大雨または強風に関する警報が出ていれば中止します。
・吹田地域で大雨、強風または雷に関する注意報が出ている場合は、車両基地付近の天候状況等により、中止が妥当と判断した場合は中止といたします。

申込方法: 往復はがきにて下記事項を明記してお申し込み下さい。
代表者の氏名(ふりがな)・連絡先(住所/電話番号)
参加人数(大人/子ども)
希望する時間帯(午前または午後)
※重複申し込みは全て無効。

宛先: 〒565-0826
吹田市千里万博公園1-8
大阪高速鉄道株式会社 技術部「車両基地見学会」係

応募締切: 2008年5月7日(水) 必着締切

お問合せ: 大阪高速鉄道株式会社 技術部「車両基地見学会」係
Tel.06-6875-5780 担当: 杉本/野原

見学内容: 大阪モノレール万博公園車両基地(万博記念公園駅下車徒歩5分)
モノレールの台車、車両床下機器や検修設備の見学、
運転室内見学(制服着用でのちびっこ撮影会)
洗車機動作体験、保守作業車の展示、分岐器転換等
(内容は変更する場合があります。予め御了承下さい)
※万博記念公園駅から係員がご案内します。
※会場内は徒歩での移動となります。歩きやすい服装で御参加下さい。

募集人数: 350名様(午前・午後で各175名様)

※なお、応募者多数の場合は抽選とさせていただきます。抽選の結果は見学会の1週間前に発送させていただきます。

参加費用: 無料(会場までの交通費等はお客様の御負担となります)

その他: 幼児(6才未満)は、保護者の方が御同伴下さい。
カメラ・ビデオ等の撮影も御自由にして頂きます。

※駐車場はご用意しておりませんので、公共交通機関をご利用ください。
※見学会の写真・映像・記事などをパンフレット等に使用する場合があります。

●お客様の個人情報の取扱いについて
・お申し込みの際、応募結果の通知、ならびに重複当選確認を行うため、お客様から個人情報を収集します。
・ご提供戴きました個人情報は、上記のほか、個人を識別する情報を含まない統計的な資料を作成し、今後のサービス向上への参考とするため、または第三者に統計的な資料を開示するために利用する場合があります。
・ご提供戴きました個人情報は、法令に定める場合を除き、お客様の事前の同意を戴くことなく、上記目的以外での使用は致しません。
・ご提供戴きました個人情報は、厳重に管理し、紛失、漏洩、改ざん等への適切な予防措置を講じます。
・見学会終了後は、個人を識別する情報を含まない統計的な資料を除き、お客様からご提供戴いた個人情報は速やかに廃棄(若しくはデータの消去)致します。廃棄の際は、第三者への漏洩等のないよう、適切な措置を講じます。