

もう。飛ぶんやめて
モノレールで会社行こな



運転室も見れるのね
どんなかな～?



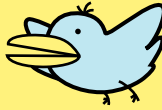
洗車するところを、
モノレールの中から
見れるなんて!

ウキウキ



うわ～
モノレール基地に
行きたいな～

ワクワク



運転はさせて
くれへんのかな?

くれへん
くれへん

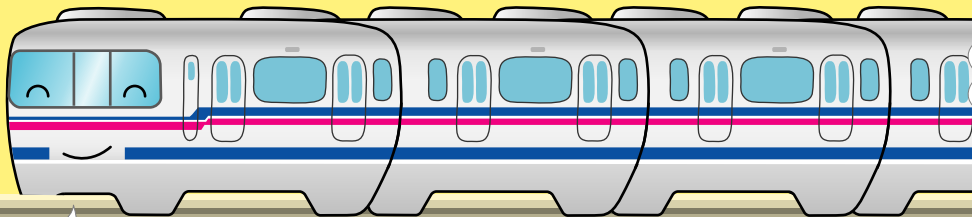


モノレールに乗レール!

おおさか しゃりょう き ち けん が く か い し
大阪モノレール車両基地見学会のお知らせ

2007年 10月 14日(日)

●午前の部：9時30分～12時
●午後の部：1時30分～4時
※雨天決行(但し荒天の場合は中止)



ほう～、運転士さんの
かっこで記念撮影も
あるか～



みんなおいでや～
待ってるで～!

- 開催場所 大阪モノレール万博公園車両基地 (万博記念公園駅下車徒歩5分)
※万博記念公園から係員が御案内します。※駐車場はご用意しておりませんので、公共交通機関を御利用下さい。
- 見学内容 ●運転室内の見学(制服着用でのちびっこ撮影会) ●車内からの洗車体験
●車両及び工作車展示見学 ●構内入換運転を後方から見学
●分岐器転換見学 ●展示コーナーの見学など(内容は変更する場合があります。予め御了承下さい。)
※会場内は徒歩での移動となります。歩きやすい服装で御参加下さい。

万博記念公園駅

モノレール車両基地

募集人数 350名様(午前・午後で各175名様)
※なお、応募者多数の場合は抽選とさせていただきます。

参加費用 無料(会場までの交通費等はお客様の御負担となります)

その他 幼児(6才未満)は、保護者の方が御同伴下さい。
カメラ・ビデオ等の撮影も御自由にして頂けます。

申込方法 往復はがき下記事項を明記してお申し込み下さい。
・代表者の氏名・代表者の連絡先(住所/電話番号)
・参加人数(大人/子ども)
・希望する時間帯(午前/午後)
※重複申し込みは全て無効。

宛先 〒565-0826 吹田市千里万博公園1-8
大阪高速鉄道株式会社
技術部「車両基地見学会」係

応募締切 2007年10月1日(月) 必着締切

お問合せ 大阪高速鉄道株式会社
技術部「車両基地見学会」係
Tel.06-6875-5780 担当:杉本/野原

※抽選の結果は、見学会の1週間前に発送させていただきます。
※見学会の写真・映像・記事などをパンフレット等に使用する場合があります。

□お客様の個人情報の取扱いについて

・お申し込みの際、応募結果の通知、ならびに重複当選確認を行うため、お客様から個人情報を収集します。
・ご提供戴きました個人情報は、上記のほか、個人を識別する情報を含まない統計的な資料を作成し、今後のサービス向上への参考とするため、または第三者に統計的な資料を開示するために利用する場合があります。
・ご提供戴きました個人情報は、法令に定める場合を除き、お客様の事前の同意を戴くことなく、上記目的以外での使用は致しません。
・ご提供戴きました個人情報は、厳重に管理し、紛失、漏洩、改ざん等への適切な予防措置を講じます。
・見学会終了後は、個人を識別する情報を含まない統計的な資料を除き、お客様からご提供戴いた個人情報は速やかに廃棄(若しくはデータの消去)致します。廃棄の際は、第三者への漏洩等のないよう、適切な措置を講じます。