



大阪モノレール沿線案内

2月 February 2012

開催中
2月24日(金)
場所 大阪国際空港
中央ブロック3階

「大阪国際空港写真展」 ※一般からの応募による
入選作品の展示
「わがまち再発見」をテーマに、大阪国際空港周辺7市(池田・伊丹・川西・吹田・宝塚・豊中・
箕面)における歴史旧跡・祭り・四季の風景・空港などを撮影した60作品を展示しています。
●料金/無料
●問い合わせ先/大阪国際空港ターミナル株式会社 事業部 ☎06-6856-6626(平日9時~17時30分)
ホームページアドレス <http://osaka-airport.co.jp/index.html>



大阪空港駅

開催中
2月29日(水)
場所 パナソニックミュージアム
松下幸之助歴史館

歴史館企画展
**「松下幸之助『私の行き方考え方
~パナソニック経営の源流を辿る~』**
●時間/9時~18時 ●料金/無料 ●休館日/日曜日、祝日
●問い合わせ先/☎06-6906-0106
ホームページアドレス <http://panasonic.co.jp/rekishikan/> 門真市駅 徒歩約13分
または京阪電車「西三荘駅」徒歩約3分



開催中
2月29日(水)
場所 ホテル阪急エキスポパーク
バイキングレストラン「ヴェルデ」

冬の味覚の王様「ズワイ蟹」が食べ放題!
「ズワイ蟹&あったか冬のバイキング」
1/4~2/29 ランチタイム ティナータイム
大人(平日) 2,800円 —
(土・日・祝) 2,900円 3,900円
小学生(平日) 1,800円 —
(土・日・祝) 1,900円 2,300円
幼児(3歳~) (平日)800円、(土・日・祝)900円
沿線案内を見た! 90分制
特典で、10%OFF!! + ソフトドリンク
飲み放題無料!
※ディナーは土日祝のみ営業
●問い合わせ先/
ヴェルデ ☎06-6878-3404(7時~21時)

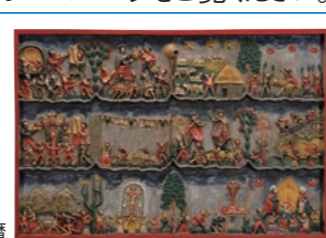


万博記念公園駅

開催中
3月25日(日)
場所 国立民族学博物館

たっぷりアメリカー春のみんなぱくフォーラム2012
●休館日/水曜日(祝日の場合翌日) ●料金/無料 ※但し、本館展示をご覧になるには観覧料が必要です。
※詳しくはホームページをご覧ください。

関連イベント
第405回
みんなぱくゼミナール「カレンダーから現代宗教を見る」
2月18日(土) ●時間/13時30分~15時(13時開場)
●定員/450名(先着順・申込不要)
■解説/中牧 弘允氏(国立民族学博物館 教授) アンドレスの暦



みんなぱく映画会/みんなぱくワールドシネマ 映像に描かれる「包摂と自律」
「パチャママの贈りもの」
2月19日(日) ●時間/13時30分~16時(13時開場)
●定員/450名(先着順・申込不要)
※当日10時から講堂入口にて整理券を配布します。
●問い合わせ先/☎06-6878-8210 ホームページアドレス <http://www.minpaku.ac.jp/> 万博記念公園駅 公園東口駅

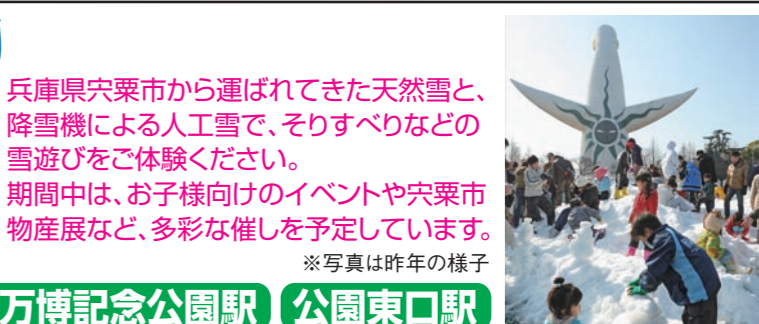


2月4日(土)~26日(日)
期間中の土・日・祝を中心に
右記のスケジュールで開催予定
場所 三井アウトレットパーク大阪鶴見

ステージイベント ●時間/ホームページでご確認ください。
●料金/無料
■出演: ●4日(土)「ジーニー」(大道芸パフォーマンス) ●18日(土)「かな」(大道芸パフォーマンス)
●5日(日)「ワライナキ」(音楽ライブ) ●25日(土)「アルケミスト」(音楽ライブ)
●11日(土・祝)「淡路島の花deウェディングショー」(PRイベント) ●26日(日)「いっとう」(大道芸パフォーマンス)
※イベントの内容は予告なく変更になる可能性があります。
●問い合わせ先/☎06-6915-3939
ホームページアドレス <http://www.31op.com/osaka/index.html> 門真市駅 のりかえ ●京阪電車「守口市駅」から
無料シャトルバス毎日運行

2月4日(土)・5日(日)
場所 自然文化園
お祭り広場

万博公園 雪まつり
●時間/10時~16時 ※荒天中止
●料金/無料
※但し、自然文化園入園料が必要です。
●問い合わせ先/万博公園総合案内所 ☎06-6877-7387
ホームページアドレス <http://www.expo70.or.jp/> 万博記念公園駅 公園東口駅



2月4日(土)・5日(日)
場所 生活誕生館DILIPA

「DILIPA Winter Carnival」
さむーい冬も家族そろってDILIPAへGo!!
ご家族そろってお楽しみいただけるイベントを館内各所で開催!
●入館・参加費/無料 ※イベント内容・時間は都合により変更になる場合がございます。
☆わくわくビンゴ大会☆ ●場所/1F大床暖房前ステージ
※各回30分前よりDILIPA前広場にてビンゴカードを配布します。
●問い合わせ先/☎06-6878-8061 ホームページアドレス <http://www.osakagas.co.jp/community/Dilipa/> 万博記念公園駅



2月18日(土)~
3月11日(日)
場所 自然文化園
梅林・水車茶屋、
日本庭園 梅林

万博公園 梅まつり
●時間/9時30分~17時(入園は16時30分まで)
●休園日/水曜日 ●料金/無料
※但し、自然文化園入園料が必要です。
梅関連製品の販売等 2月23日(木)~3月11日(日) ※水曜日除く
EXPOアーティスト「梅まつり特別演奏会」
日本庭園 茶室「汎庵・万里庵」の特別公開、汎庵での呈茶・植木市(16時まで※水曜日除く) など
●問い合わせ先/万博公園総合案内所 ☎06-6877-7387 ホームページアドレス <http://www.expo70.or.jp/> 万博記念公園駅



2月26日(日)
場所 ムーブ21

ムーブ21名画座「ローマの休日」
●時間/14時~(13時30分開場)
●料金/前売一般400円、当日一般500円
王女と新聞記者の切ないラブストーリー。 ※友の会会員は各100円引き
オードリー・ヘッバーンは初主演で、アカデミー主演女優賞を受賞。
●問い合わせ先/ムーブ21 ☎06-6905-3921
ホームページアドレス <http://www.moriguchi-bunka.or.jp> 大日駅



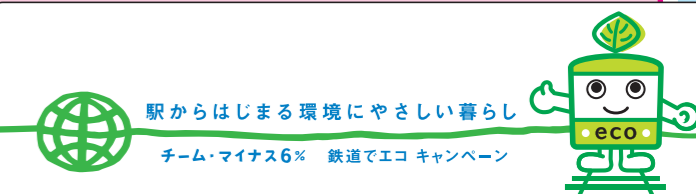
◆「大阪日本民芸館」は、3月9日(金)まで冬期休館の予定です。

「第2回大阪モノレール 駅長ハイキング」 大好評
2月25日(土) 小雨決行 ※荒天中止
■受付:10時~10時30分 ※受け付けを済ませられた方から順に出発
■集合場所 大阪モノレール 柴原駅
■コース 柴原駅前(スタート)⇒千里川土手⇒空港南端千里川⇒クリーンスポーツ
ランド⇒田能遺跡⇒スカイランド原田⇒伊丹スカイパーク⇒エアフロント
オアシス下河原⇒大阪空港駅(ゴール) ※空港内の見学はありません。
■料金 参加無料(事前申込不要)
※お弁当、お飲物等はご持参ください。

「大阪モノレール モノ湯めぐり」
開催中~3月31日(土)まで
「源気温泉 万博おゆば」「ホテル阪急エキスポパーク」
「湯元一丁 摂津の湯」「彩都天然温泉 すみれの湯」
上記対象施設の最寄り駅に設置されている駅スタンプを提示
して、料金割引や特典をお受けいただけるお得な企画です。
スタンプを集めれば、抽選でWプレゼントが当たるかも?
詳しくは駅ポスター、チラシ、または
大阪モノレールHPでご確認ください。

●問い合わせ先/大阪モノレール お客様係 ☎06-6832-0202(平日9時~17時45分)
ホームページアドレス <http://www.osaka-monorail.co.jp/>

大阪モノレールご案内 奈良・斑鳩1dayチケット/鞍馬・祇園1dayチケット/「KOBÉ de 清盛」1dayパス【大阪モノレール版】好評発売中



大阪モノレールは「鉄道でエコ キャンペーン」に参加しています。