

かみかわ珈琲焙煎所

3/1(月)・15(月)・29(月)

各日 16:00~

Tienda
MONOWEL



お砂糖やミルクがいらぬい
コーヒーを焙煎しています

コーヒー豆と
温かいコーヒーをどうぞ



「マスターのおすすめコーヒー豆セット」

販売価格: ¥1,800(税込)

内容量: 150g×2種類 合計 300g(豆 or 粉)

催事前日までにご連絡下さい。

ご予約受付中!

電話またはメールで

♪ 店舗情報 ♪

かみかわ珈琲焙煎所

豊中市曾根東町 5-10-1 (豊島公園北側)

[TEL] 06-6842-9860

[メール] info@kamikawacoffee.com

[営業時間] 10:00~19:00

[定休日] 月曜日(祝日の場合翌日代休)

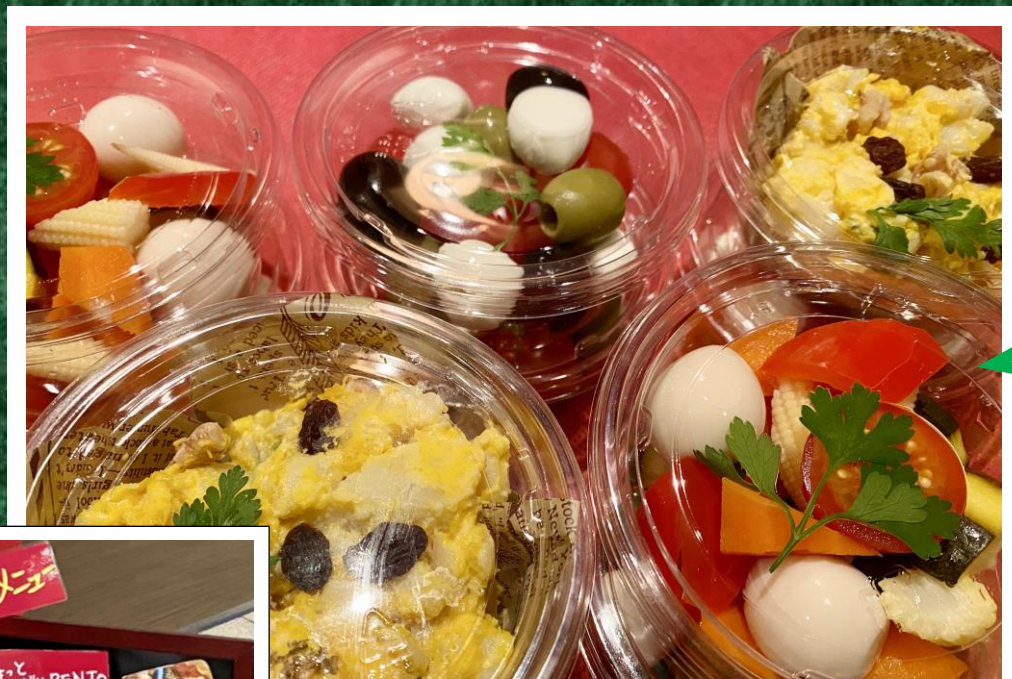
とりや富衛門(フエモン)

3/2(火)~5(金)・16(火)~19(金)

30(火)~4/2(金) 各日 17:00~



Tienda
MONOWEL



お弁当☆
サンドイッチ♪
いろいろ↑
デリも♥



♪ 店舗情報 ♪

とりや富衛門(フエモン)

豊中市南桜塚 4-5-23(ロマンチック街道 南の果て)

[TEL] 06-6856-1110

[営業時間] 18:00~(ランチ・テイクアウトもしてます)

[定休日] 不定休

さつまいも専門店 芋屋 nanban

3/10(水)~12(金)・24(水)~26(金)

各日 15:00~



Tienda
MONOWEL



みんな大好き、焼き芋♪

紅はるかの **ねっとり**♥

シルクスイートの **しっとり**♥

鳴門金時の **ホクホク**♥

コグマボールも
ど・う・ぞ!

コグマケーキも
登場!!

さつまいも専門店



芋屋 Nanban

♪ 店舗情報 ♪

さつまいも専門店 芋屋 nanban

豊中市中桜塚 1-2-9 (岡町商店街の中ほどにあります)

[TEL] 06-6842-9339

[営業時間] 11:00~19:00

[定休日] なし

店内には大きなケヤキの
御神木もあります♪

