

大阪モノレールの日本酒列車 一献万福やまぐち号 ～日本酒とともに山口県を味わう旅へ～

2026年7月18日(土)に大阪モノレールの日本酒列車 一献万福(いっこんまんぷく)やまぐち号を運行します。

車内では、山口県の地酒を豊富に取り揃え、お弁当には山口県産米を使用し、長州どりやハモなど、地元の人気食材をたっぷり詰め込みました。

さらに催しでは、利き酒師から学ぶ“美味しい日本酒の飲み比べ方”や、蔵元による地酒PR、恒例のじゃんけん大会など、楽しい企画が盛りだくさん！

山口県の味と文化を存分にご堪能いただけます。

皆さまお誘い合わせのうえ、ぜひご参加ください！

大阪モノレールの日本酒列車 一献万福 やまぐち号

日本酒とともに
山口県を味わう旅へ

2026年 7月18日(土)

集合・解散 万博記念公園駅 料金は 6,000円(税込)
発着 13:00-13:30 運行時間 14:05-15:50

申込方法 大阪モノレールの日本酒列車
申込期間 2026年6月18日(木)12:00から7月17日(金)12:00まで

大阪モノレール

記

- 主催 大阪モノレール株式会社、大阪モノレールサービス株式会社、山口県大阪事務所
協力 山口県酒造組合、やまぐちの農林水産物等需要拡大協議会、関西山口県同郷会
- イベント名 大阪モノレールの日本酒列車 一献万福やまぐち号
- 日時 2026年7月18日(土) 14時05分～15時50分
- 運行経路 万博記念公園駅⇒門真市駅⇒大阪空港駅⇒万博記念公園駅
- 参加費用 6,000円(税込)
- 定員 124名(最小催行人数80名)

7. 車内でお楽しみいただける内容

★お酒のラインナップ(おひとり3合程度ご用意)

山口の地酒を厳選してご用意しております。

お席によってお酒が異なりますので、当日のお楽しみです。

★お食事

山口県産米を使用し、長州どりやハモなど、地元・山口の魅力あふれる食材を贅沢に盛り込んだお弁当をご用意。素材の旨みを生かした、心にもお腹にも満足いただける味わいです。

※飲食物の持ち込みは自由です。

★車内での催し

・利き酒師から学ぶ、おいしい日本酒の飲み比べ方

・蔵元による地酒のPR

・じゃんけん大会

8. チケット販売 2026年6月18日(木) 12時00分 販売開始



(列車内イメージ)

【お問い合わせ】 大阪モノレールサービス株式会社

杉浦・舟橋・土山

TEL.06-6319-9785 FAX.06-6319-9786

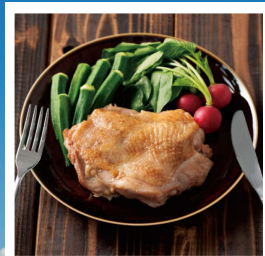
大阪モノレールの日本酒列車

一献万福やまぐち号



日本酒とともに

山口県を味わう旅へ



※写真はイメージです

集合・解散

万博記念公園駅

2026年7月18日(土)

受付 13:00~13:30

運行時間 14:05~15:50

料金 地酒(3合程度) 弁当付 6,000円(税込)

申込方法 大阪モノレールの日本酒列車

QRを読み取り、LivePocketからお申し込みください。お申込みにはLivePocketの会員登録が必要です。お申し込みの際はチケット販売ページに記載の注意事項をご確認ください。

申込期間 2026年6月18日(木) 12:00 から 7月17日(金)12:00 まで

食べものと飲みものは
持ち込み自由どうぞ!

大阪モノレールキャラクター
モノぞう
©OSAKA MONORAIL



申込みはこちら



主催:大阪モノレール株式会社、大阪モノレールサービス株式会社、山口県大阪事務所
協力:山口県酒造組合、やまぐちの農林水産物等需要拡大協議会、関西山口県同郷会
お問合せ:大阪モノレールサービス(株)イベント推進係 06-6319-9785 (平日9:30~17:30)

定員124名(最小催行人数80名)

大阪モノレール



大阪モノレールの日本酒列車 一献万福 やまぐち号

取材申込書

FAX:06-6875-6302 大阪モノレール株式会社 経営戦略室(広報担当)行

■開催日時 : 2026年7月18日(土)
受付時間 13:00~13:30 運行時間 14:05~15:50

■会場 : 大阪モノレール 万博記念公園駅 イベント広場など

※取材にお越しいただける方はお手数ですが、必要事項をご記入の上、**7月17日(金)15時までに**
FAX または電子メール (okt-pr-admin@osaka-monorail.co.jp) にて送付くださいますようお願い申し上げます。

■貴社名 :	
■媒体名 :	
■部署名 :	
■ご芳名 :	
■ご連絡先 TEL:	FAX:
■携帯番号:	
■e-mail アドレス:	
■撮影の有無:	有 (ムービー/スチール 計 人) ・ 無
■大阪モノレールの日本酒列車 一献万福 やまぐち号への乗車有無	有 (ムービー/スチール 計 人) ・ 無

- ・当日は、受付にて会社名及び名刺の提出をお願いします。
- ・取材中は必ず当日お渡しするプレスパスを着用してください。
- ・当日は、職員の指示・誘導に従ってください。
- ・駐車場のご用意はございませんので、ご了承願います。

<個人情報の取り扱いについて>

ご記入いただいた個人情報は、取材等の業務連絡、並びに当方からの情報提供に使わせていただきます。
第三者への提供は行いません。

<取材申込に関するお問合せ先>

大阪モノレール株式会社 経営戦略室 (広報担当)
TEL:06-6170-4825 FAX:06-6875-6302